

配方样例

此样例主要注意弹出的配方窗口。当选择不同的配方名时将执行不同的脚本，每个配方名下面都有不同的脚本。

注：当组态软件中有配方的时候，下载工程不仅仅要点击工具中的工程下载，而且要点击工具中的下载配方，换言之，上载工程的时候同样要分为两步，即上载工程和上载配方两步。

1、在内存变量中新建变量，如图：



序号	变量名	描述	寄存器地址	数据类型	读写属性
1	A水分			短整型	读写
2	A蛋白质			短整型	读写
3	A脂肪			短整型	读写
4	A碳水化合物			短整型	读写
5	A钙			短整型	读写
6	A磷			短整型	读写
7	A铁			短整型	读写
8	A维生素			短整型	读写
9	A口味精			短整型	读写

2、然后在配方管理中新建配方组，如图：



变量名	配方1	配方2	配方3	配方4	配方5	配方6
配方名	草莓味牛奶	柠檬味牛奶	苹果味牛奶	香蕉味牛奶	橙子味牛奶	西瓜味牛奶
变量1 A水分	87	89	81	83	92	96
变量2 A蛋白质	7	6	8	3	7	5
变量3 A脂肪	4	7	6	5	8	10
变量4 A碳水化合物	5	3	6	8	11	14
变量5 A钙	1	2	5	8	3	4
变量6 A磷	1	3	3	5	7	8
变量7 A铁	2	7	5	9	4	3
变量8 A维生素	2	4	8	6	7	4
变量9 A口味精	32	43	36	38	45	47

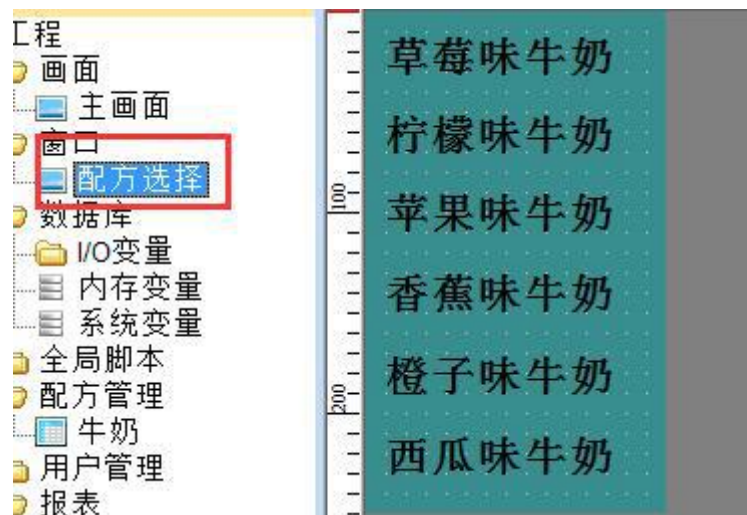
3、在主画面中新建如下图符：

配方选择:	121	▼	配方名	121	<div>配方修改保存</div> <div>配方调用编辑</div>
			A水分	121	
			A蛋白质	121	
			A脂肪	121	
			A碳水化合物	121	
			A钙	121	
			A磷	121	
			A铁	121	
			A维生素	121	
			A口味精	121	

4、在 下属性框中建立如图关系

操作	
设置数值	
设置状态	
切换画面	
弹出窗口	配方选择
加载配方	
脚本	
按下时执行	
弹起时执行	
按住时执行	

5、新建窗口，窗口名字为配方选择，宽度和高度为 150,250，如下：



6、点击草莓味牛奶，右边的属性框中写入按下时执行脚本：

```
document.RecipeLoad"牛奶","草莓味牛奶"  
document.CloseWindow("配方选择")
```

以此类推，每种口味的牛奶下面都有相应的脚本。