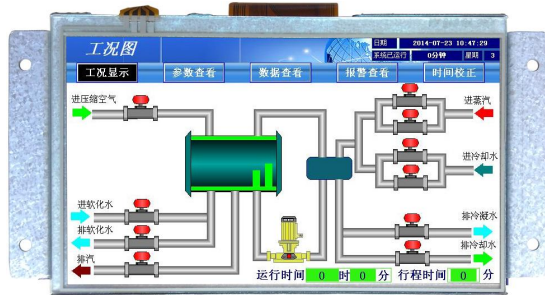
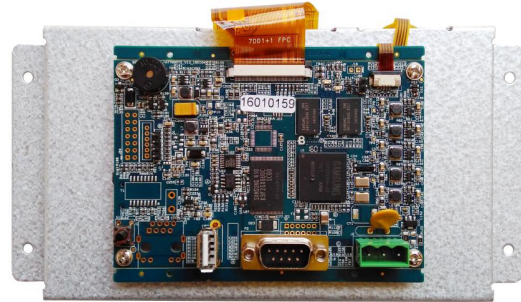


1 产品概述

正视图



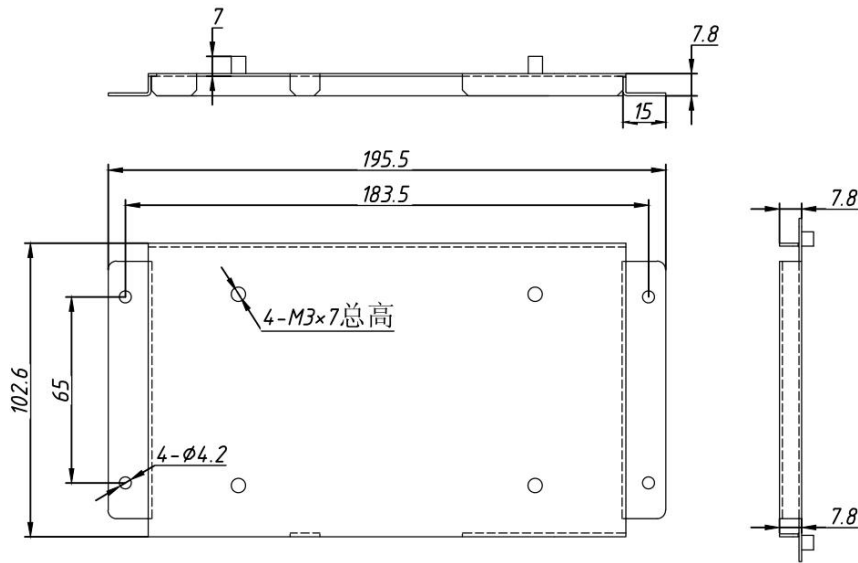
背视图



AT7070SX 是一款以先进的 Cortex-A8 CPU 为核心（主频 1.0G）的高性能嵌入式一体化人机界面。该产品设计采用 7 英寸高亮 LED 液晶显示器（分辨率 800*480），四线电阻式触摸屏（分辨率 4096*4096）。支持 WIN CE6.0，同时预装 CorTool V2.9.0 工业组态软件。

- 液晶屏：7 寸 TFT 液晶屏、LED 背光、颜色 65535
- 分辨率：800*480
- 显示亮度：250cd/m²
- CPU：ARM Cortex A8 为核心，主频 1.0G
- 内存：256M DDRII RAM
- 触摸屏：四线电阻式，点动 100 万次以上
- 存储设备：256M NAND FLASH
- SD 卡扩展：内置，最大可扩展 32G
- 接口：1*RS232、1*RS485、1*USB 2.0
- 实时时钟：有
- 蜂鸣器：有

2 安装尺寸



3 电源连接

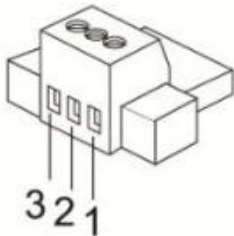
接线步骤：

步骤 1：将 DC24V 电源线剥线后插入电源插头接线端子中；

步骤 2：使用一字螺丝刀将电源插头螺丝锁紧；

步骤 3：将电源插头插入产品的电源插座。

电源插头示意图及引脚定义如下：

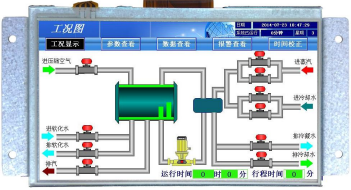




PIN	定义
1	DC24V+
2	DC24V-
3	GND

4 接口说明

PORT 口	接口	PIN	引脚定义
<p>COM</p>	COM1	2	RS232 RXD
		3	RS232 TXD
		5	GND
	COM2	7	RS485 +
8		RS485 -	

5 TPC 与 PLC 的连接

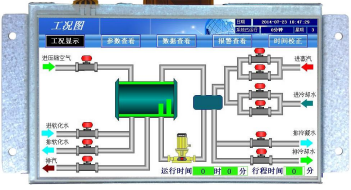


TPC
9 针 D 形母头

7 RS485 +
8 RS485 -

Siemens S7-200 系列 PPI
9 针 D 形公头

3 D +
8 D -

7 RS485 +	—————	3 D +
8 RS485 -	—————	8 D -

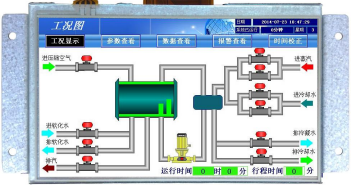


TPC
9 针 D 形母头

2 RX
3 TX
5 GND

Omron C/CV/CS/CJ/CP 系列 HostLink
9 针 D 形公头

2 TX
3 RX
9 GND
4 RTS
5 CTS

2 RX	—————	2 TX
3 TX	—————	3 RX
5 GND	—————	9 GND
	—————	4 RTS
	—————	5 CTS

TPC
9 针 D 形母头

SG 屏蔽
2 RX
3 TX
5 GND

三菱电机 FX 系列编程口
8 针 Din 圆形公头

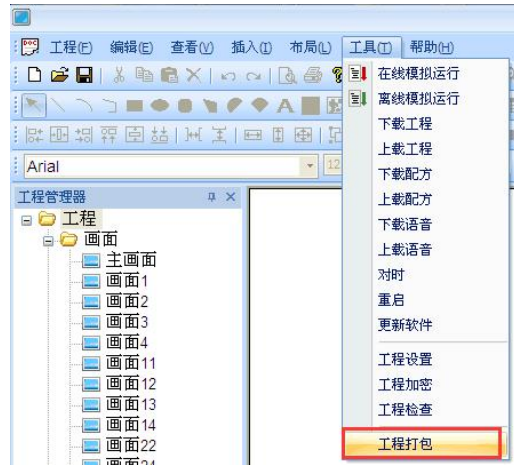
SG 屏蔽
4 TXD
1 RXD
2 RXD
7 TXD

SG 屏蔽	—————	SG 屏蔽
2 RX	—————	4 TXD
3 TX	—————	1 RXD
5 GND	—————	2 RXD
	—————	7 TXD

6 工程下载

6.1 工程下载方法一：

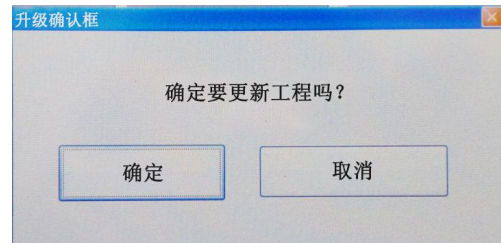
第一步：本地电脑上打开 **cortool** 组态软件，工程编辑完后，点击菜单栏中“保存”按钮。



第二步：在电脑上插上 U 盘，点击组态菜单栏中“工具”“工程打包”，在 U 盘中自动生成“hmi.prjp”文件。



第三步：使用 24V 直流电源给 TPC 供电，进入组态工程界面，插上存有“hmi.prjp”文件的 U 盘，弹出右图对话框，点击“确定”按钮后开始更新工程。

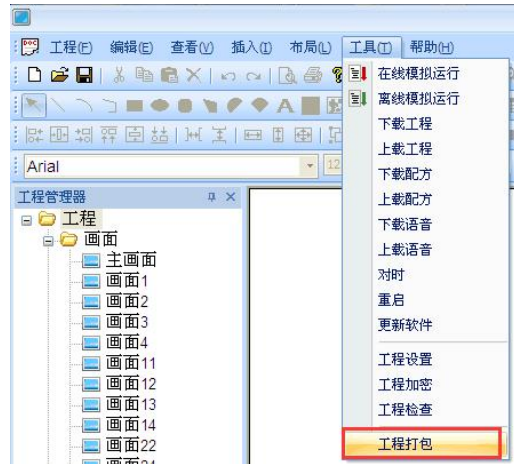


第四步：更新完成后，自动进入工程首页，此时工程更新完毕。

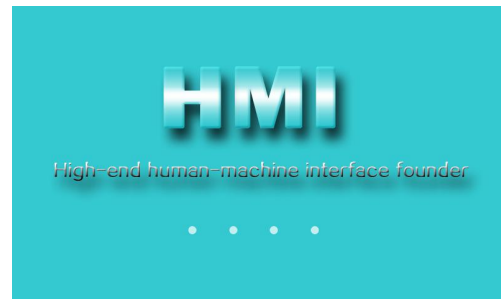
6.2 工程下载方法二：

第一步：本地电脑上打开 **cortool** 组态软件，工程编辑完后，点击菜单栏中“保存”按钮。

第二步：在电脑上插上 U 盘，点击菜单栏中“工具”“工程打包”，在 U 盘中自动生成“hmi.prjp”文件。



第三步：将 U 盘连接 TPC，使用 24V 直流电源给 TPC 供电，开机启动后在系统跳转界面（如右图）时点击屏幕，进入设置画面。



第四步：点击“U 盘更新程序”按钮，在出现“更新项目文件成功”后，点击“OK”。



第五步：点击“重启”按钮，TPC 重启后即进入工程界面，工程更新完成。

7 安全使用说明

- 1.使用产品前请仔细阅读本说明。
- 2.在清洁本产品时，请确保已经断电。
- 3.使用时请放置在安全的位置，以防止在使用中跌落。
- 4.在连接电源之前，请确保使用了正确的电源，确保电源线没有损伤，没有短路的情况。
- 5.不要将液体洒在 TPC 上，以避免内部电路烧毁。
- 6.不要随意拆卸本产品，如出现任何故障，请与我公司技术人员联系。

8 围绕 HMI 产品组合最佳的客制化服务

我们了解客户所面对的市场关键是设计、开发成本和上市时间。基于这些，结合高可靠性的软件及硬件系统平台，提供最佳的技术、价格与效能的产品组合和系统级服务支持，实现 HMI 软硬件一体 DTOS 客制化服务，加速客户产品设计开发和工程项目的实施。

9 保修说明

我公司将按照此保修卡所列之规定，凭此卡及发票（复印件）为您提供以下服务：

- 1.本机三年质保。第一年免费保修；第二年、第三年只收取成本费，三年后加收服务费；
- 2.保修期均从开发票之日算起；
- 3.请您妥善保管本保修卡及购机发票（或复印件），服务时需一并出示方可享受免费服务；
- 4.在保修期内，因下列情况发生故障，公司将酌情收取一定费用：
 - 1) 未经公司许可修理而发生的故障；
 - 2) 因人为因素导致的损坏；
 - 3) 因跌落或运输保管不当而造成外观破损及产品故障。

保修单

✧用户资料

用户资料	
用户地址	
联系电话	
邮政编码	
购买日期	
产品编号	
产品型号	
购买地点	
备注	

✧维修记录

日期	编号
维修内容	

日期	编号
维修内容	

日期	编号
维修内容	

产品合格证书

检验项目	检验人员（盖章）
外观测试	
性能测试	
温度测试	

检验日期： 年 月 日

装箱单

在打开包装后，请先阅读本装箱单，如发现您的产品与清单中的内容不符，请与我们联系。

AT7070SX	1 台
电源接头	1 个
服务手册（内附产品保修卡、合格证、装箱单）	1 本

正知（上海）智能技术有限公司

电话：021-54262061

传真：021-54262051

网址：www.cortek.cn



服务热线: 400-0212-016