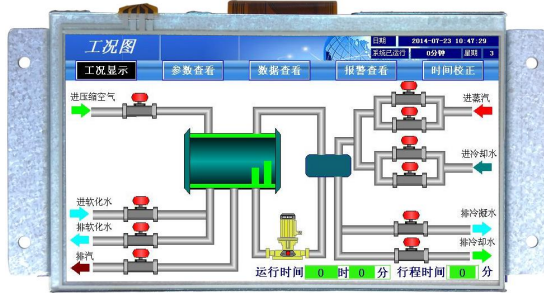
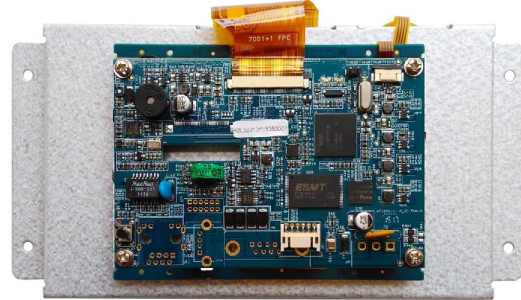


1 产品概述

正视图



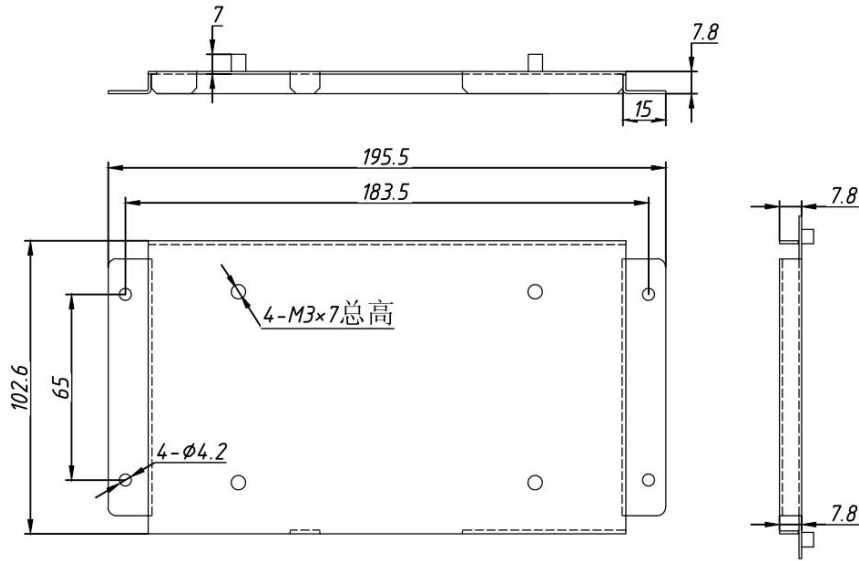
背视图



AT3070SX 是一款以工业级的 ARM9 CPU 为核心的高性能嵌入式一体化人机界面。该产品设计采用 7 英寸高亮 LED 液晶显示器（分辨率 800*480），四线电阻式触摸屏。支持 WIN CE6.0，同时预装 CorTool V2.9.8 工业组态软件。

- 液晶屏：7 寸 TFT 液晶屏、LED 背光、颜色 65535
- 分辨率：800*480
- 显示亮度：350cd/m²
- CPU：ARM9
- 内存：64 DDRII RAM
- 触摸屏：四线电阻式，点动 100 万次以上
- 存储设备：128M NAND FLASH
- SD 卡扩展：内置，最大可扩展 2G
- 接口：2*RS232、1*RS485
- 实时时钟：有
- 蜂鸣器：有

2 安装尺寸

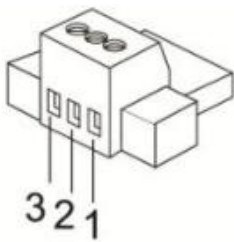


3 电源连接

接线步骤：

- 步骤 1：将 DC24V 电源线剥线后插入电源插头接线端子中；
- 步骤 2：使用一字螺丝刀将电源插头螺丝锁紧；
- 步骤 3：将电源插头插入产品的电源插座。

电源插头示意图及引脚定义如下：



PIN	定义
1	DC24V+
2	DC24V-
3	GND

4 接口说明



J 21 引脚定义

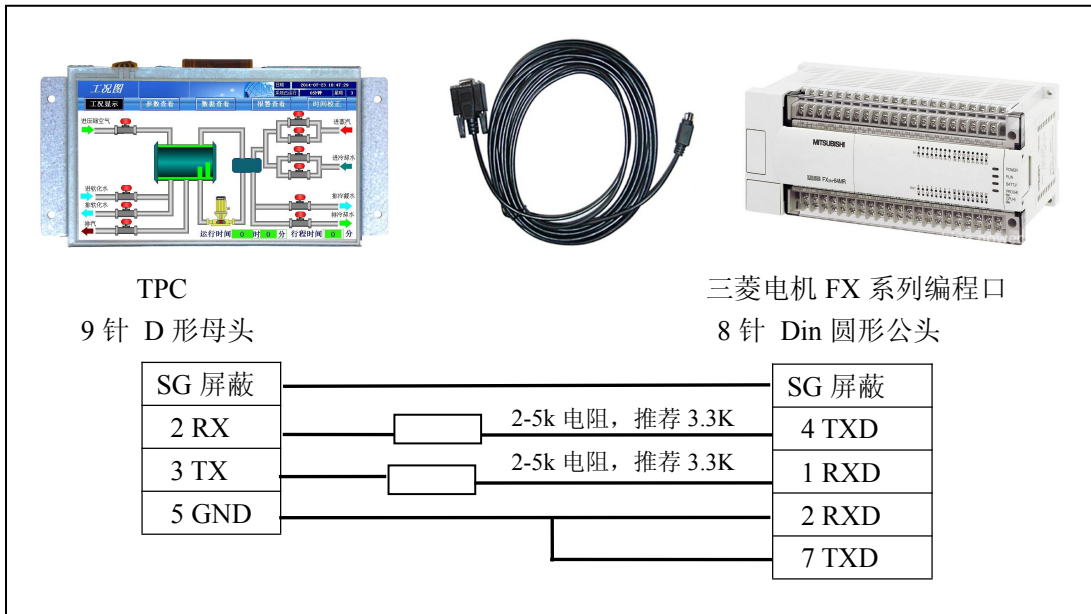
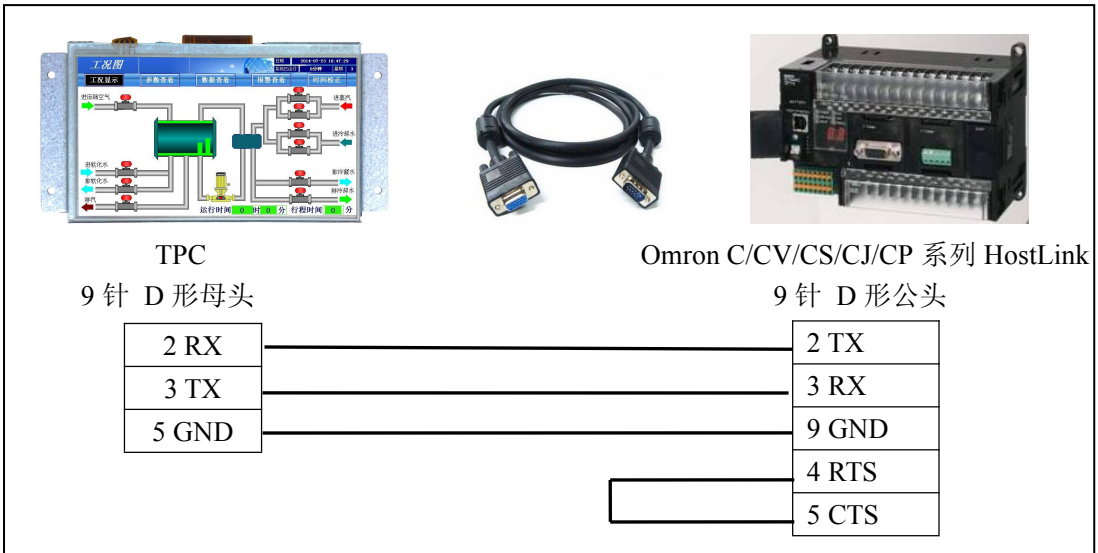
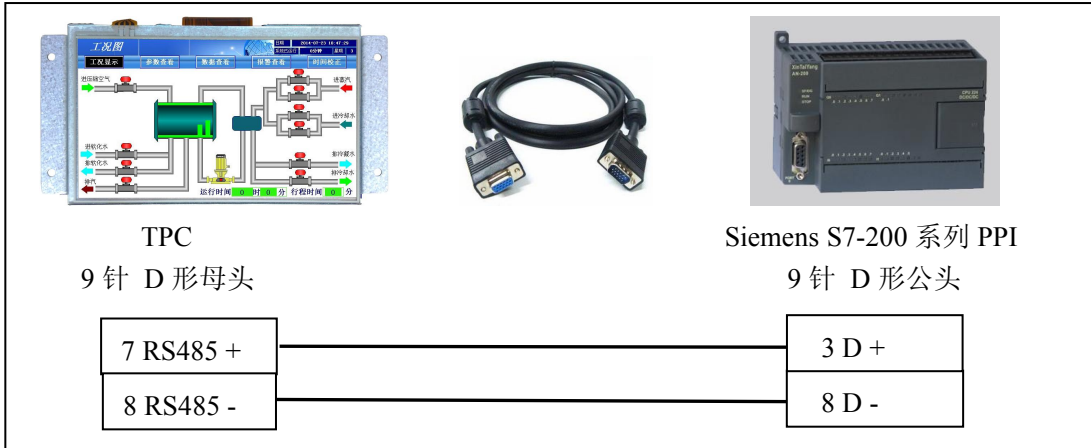
接口	PIN	引脚定义	脚位图
COM1	5	RS232 RXD	
	7	RS232 TXD	
	3	GND	
COM2	1	RS485 -	
	2	RS485 +	
COM3 (EXT)	6	RS232 RXD	
	8	RS232 TXD	
	4	GND	
POWER	11,12	DC24V+	
GND	9,10	DC24V-	

J 21 接口线



Port 口	接口	PIN	引脚定义
	COM1	2	RS232 RXD
		3	RS232 TXD
		5	GND
	COM2	7	RS485 +
		8	RS485 -

5 TPC 与 PLC 的连接



6 工程拷贝

第一步：本地电脑上打开 **corware** 组态软件，工程编辑完后，点击工具栏中“保存”按钮。

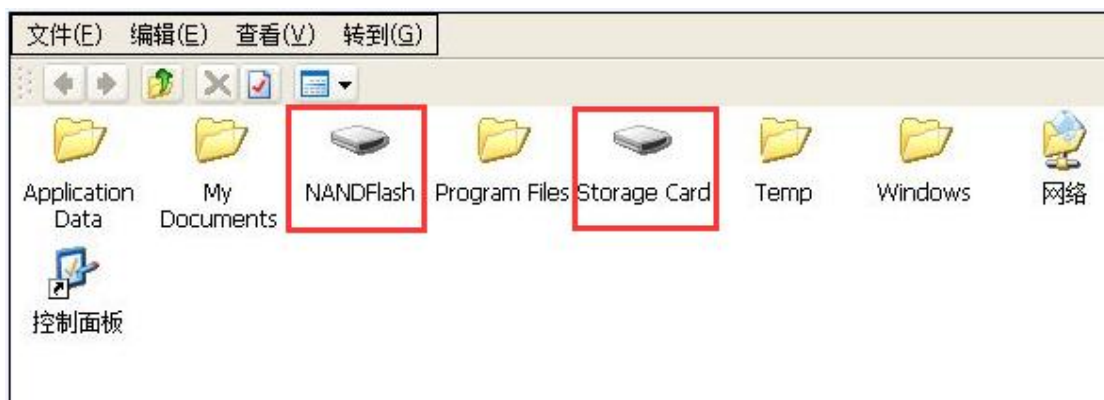
第二步：在工程路径中找到“.PRJ”文件，拷贝到小于 2G 的 SD 卡中，并命名为“HMI.PRJ”。



第三步：使用 24V 直流电源给 TPC 供电，开机启动后屏幕出现“CORTEK” logo，此时按住图示按键开关直到听到“滴”声，进入 CE 界面。



第四步：将 SD 卡插入 TPC SD 卡槽中，双击“我的设备”，拷贝“StorageCard”中的“HMI.PRJ”文件，粘贴到“NANDFLASH”目录下的“BIN”文件夹中。



第五步：重启 TPC，自动进入更新后的工程。

7 安全使用说明

- 1.使用产品前请仔细阅读本说明。
- 2.在清洁本产品时，请确保已经断电。
- 3.使用时请放置在安全的位置，以防止在使用中跌落。
- 4.在连接电源之前，请确保使用了正确的电源，确保电源线没有损伤，没有短路的情况。
- 5.不要将液体洒在 TPC 上，以避免内部电路烧毁。
- 6.不要随意拆卸本产品，如出现任何故障，请与我公司技术人员联系。

8 围绕 HMI 产品组合最佳的客制化服务

我们了解客户所面对的市场关键是设计、开发成本和上市时间。基于这些，结合高可靠性的软件及硬件系统平台，提供最佳的技术、价格与效能的产品组合和系统级服务支持，实现 HMI 软硬件一体 DTOS 客制化服务，加速客户产品设计开发和工程项目的实施。

9 保修说明

我公司将按照此保修卡所列之规定，凭此卡及发票（复印件）为您提供以下服务：

- 1.本机三年质保。第一年免费保修；第二年、第三年只收取成本费，三年后加收服务费；
- 2.保修期均从开发票之日算起；
- 3.请您妥善保管本保修卡及购机发票（或复印件），服务时需一并出示方可享受免费服务；
- 4.在保修期内，因下列情况发生故障，公司将酌情收取一定费用：
 - 1) 未经公司许可修理而发生的故障；
 - 2) 因人为因素导致的损坏；
 - 3) 因跌落或运输保管不当而造成外观破损及产品故障。

保修单

✦ 用户资料

用户资料	
用户地址	
联系电话	
邮政编码	
购买日期	
产品编号	
产品型号	
购买地点	
备注	

✦ 维修记录

日期	编号
维修内容	

日期	编号
维修内容	

日期	编号
维修内容	

产品合格证书

检验项目	检验人员（盖章）
外观测试	
性能测试	
温度测试	

检验日期： 年 月 日

装箱单

在打开包装后，请先阅读本装箱单，如发现您的产品与清单中的内容不符，请与我们联系。

AT3070SX	1 台
电源接头	1 个
服务手册（内附产品保修卡、合格证、装箱单）	1 本

正知（上海）智能技术有限公司

电话：021-54262061

传真：021-54262051

网址：www.cortek.cn



服务热线：400-0212-016