

1 产品概述

正视图



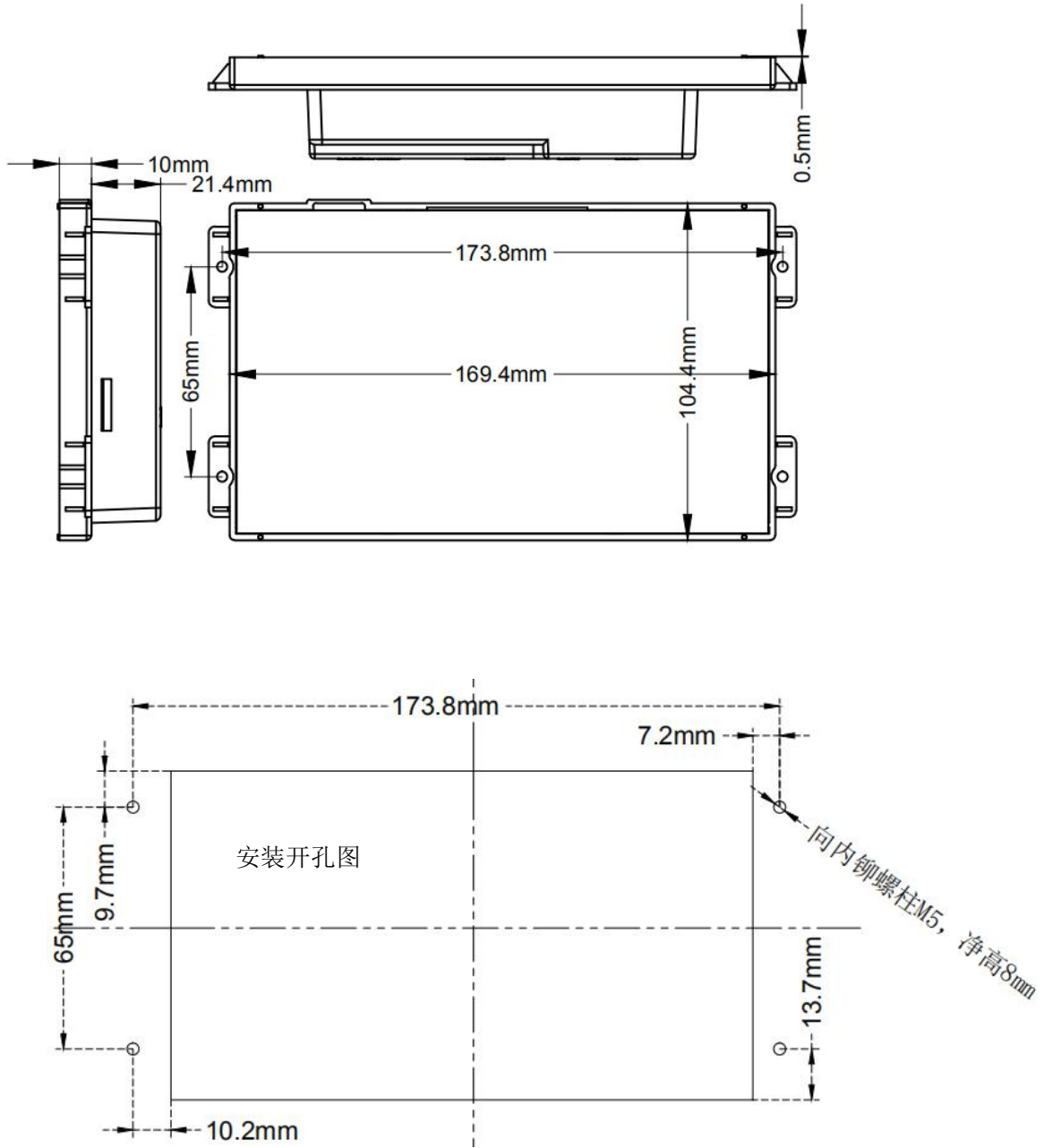
背视图



MD5070S(W) 是一款以先进的 Cortex-A8 CPU 为核心的高性能嵌入式一体化人机界面。该产品设计采用 7 英寸高亮 LED 液晶显示器（分辨率 800*480），四线电阻式触摸屏（分辨率 4096*4096）。WIN CE7.0 系统, 同时预装 CORWARE 工业组态软件。

- 液晶屏 : 7 寸 TFT 液晶屏、LED 背光、颜色 65535
- 分辨率 : 800*480
- 显示亮度 : 350cd/m2
- CPU : ARM Cortex A8
- 内存 : 128M DDRII RAM
- 触摸屏 : 四线电阻式, 点动 100 万次以上
- 存储设备 : 128M NAND FLASH
- SD 卡扩展 : 可选, 最大可扩展 32G
- 接口 : 2*RS232、2*RS485、1*USB 2.0
- 实时时钟 : 有
- 蜂鸣器 : 有
- 重量 : 1.04 Kg
- 防护等级 : IP 65(前面板)
- 耐压测试 : 500V AC 1 分钟
- 抗干扰性 : 工频磁场干扰度 5 级, 磁场强度 100A/m

2 外观尺寸



注: 1. 安装时建议在面板内侧粘贴 厚 0.5mm 宽 5mm 单面泡棉, 用于 Touch 的缓冲。
2. 上图中线是 4 个螺柱的, 面板的开孔尺寸 156.4*88.4mm。

3 电源连接

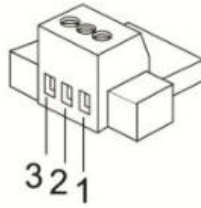
接线步骤：

步骤 1：将 DC24V 电源线剥线后插入电源插头接线端子中；

步骤 2：使用一字螺丝刀将电源插头螺丝锁紧；

步骤 3：将电源插头插入产品的电源插座。

电源插头示意图及引脚定义如下：



| PIN | 定义 |
|-----|--------|
| 1 | DC24V+ |
| 2 | DC24V- |
| 3 | GND |

4 外部接口

4.1 接口说明



USB

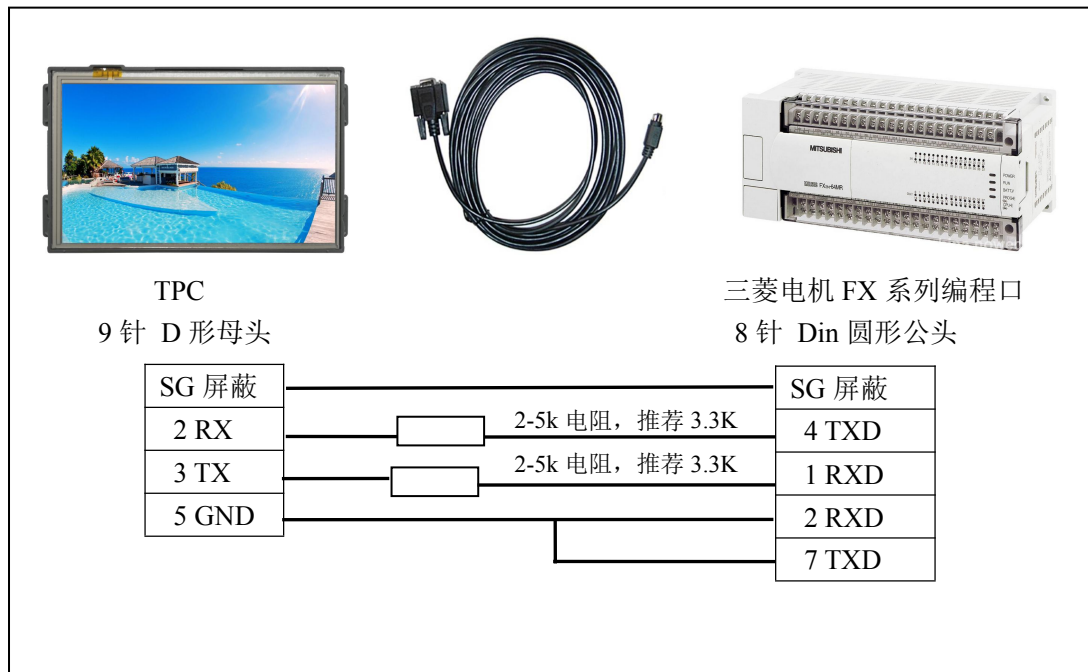
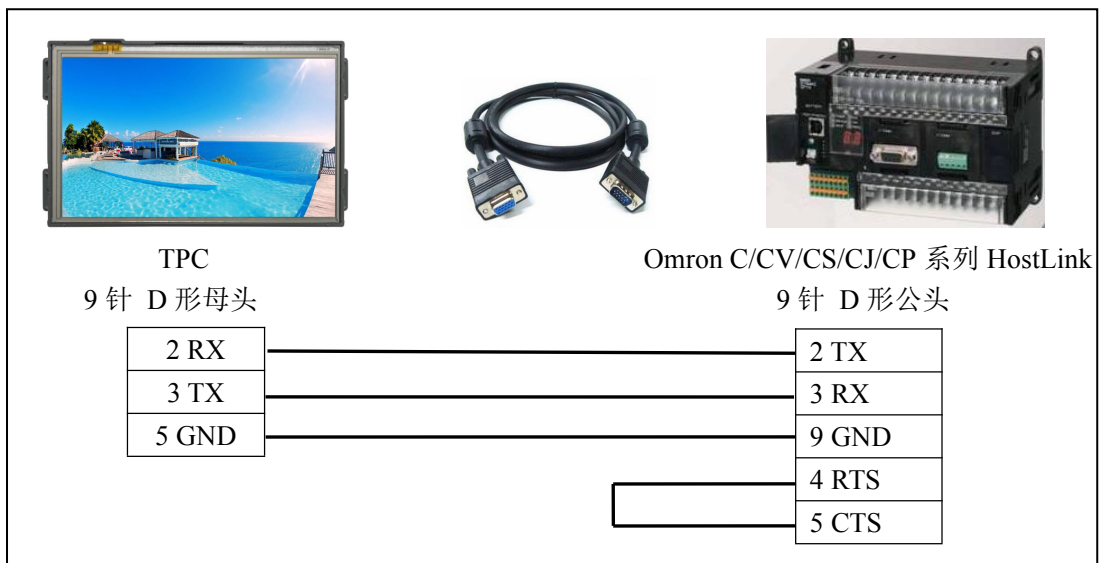
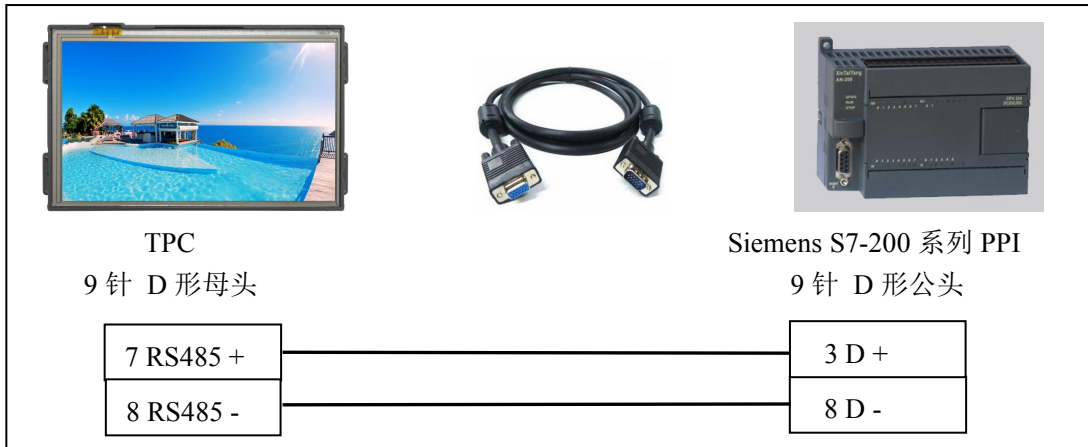
COM

电源

4.2 串口引脚定义

| PORT 口 | 接口 | PIN | 引脚定义 |
|--------|------|-----|-----------|
| | COM1 | 2 | RS232 RXD |
| | | 3 | RS232 TXD |
| | | 5 | GND |
| | COM2 | 7 | RS485 + |
| | | 8 | RS485 - |
| | COM3 | 6 | RS232 RXD |
| | | 1 | RS232 TXD |
| | | 5 | GND |
| | COM4 | 4 | RS485 + |
| | | 9 | RS485 - |

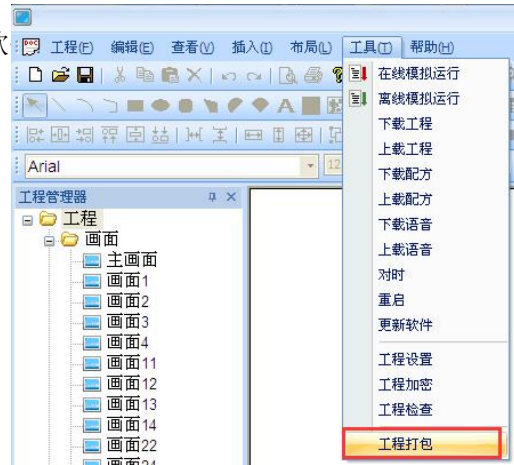
4.3 TPC 与 PLC 的连接



5 工程下载

5.1 工程下载方法一：U 盘安装包

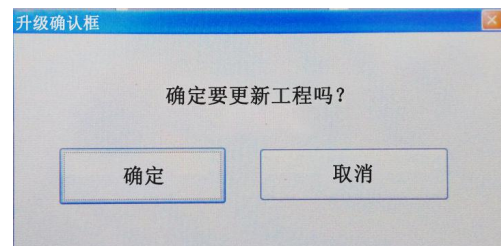
第一步：本地电脑上打开 CORWARE 组态软
工程编辑完后，点击菜单栏中“保存”按钮。



第二步：在电脑上插上 U 盘，点击组态菜单栏中“工具”“工程打包”，在 U 盘中自动生成“hmi.prjp”文件。



第三步：使用 24V 直流电源给 TPC 供电，进入组态工程界面，插上存有“hmi.prjp”文件的 U 盘，弹出右图对话框，点击“确定”按钮后开始更新工程。

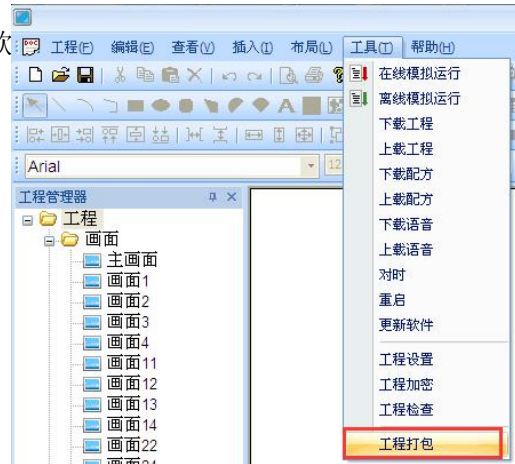


第四步：更新完成后，自动进入工程首页，此时工程更新完毕。

5.2 工程下载方法二：U 盘安装包 2

第一步：本地电脑上打开 CORWARE 组态软件，工程编辑完后，点击菜单栏中“保存”按钮。

第二步：在电脑上插上 U 盘，点击菜单栏中“工具”“工程打包”，在 U 盘中自动生成“hmi.prjp”文件。



第三步：将 U 盘连接 TPC，使用 24V 直流电源给 TPC 供电，开机启动后在进度条走完无图像显示时点击屏幕，进入设置画面。

SW Ver:V3.2.2
HW Ver:V1.3
Program Starting...

第四步：点击“U 盘更新程序”按钮，在出现“更新项目文件成功”后，点击“OK”。



第五步：点击“重启”按钮，TPC 重启后即进入工程界面，工程更新完成。

产品合格证书

| 检验项目 | 检验人员（盖章） |
|------|----------|
| 外观测试 | |
| 性能测试 | |
| 温度测试 | |

检验日期： 年 月 日

装箱单

在打开包装后，请先阅读本装箱单，如发现您的产品与清单中的内容不符，请与我们联系。

| | |
|---------------------------|-----|
| MD5070S(W) | 1 台 |
| 固定挂钩 | 4 个 |
| 电源接头 | 1 个 |
| 服务手册 (内附产品保修卡、合格证、装箱单) | 1 本 |

正知（上海）智能技术有限公司

电话：021-54262061

传真：021-54262051

网址：www.cortek.cn



服务热线：400-0212-016